

この10月から新経営体制がスタートします！



皆様には平素から一方ならぬご愛顧を賜り厚く御礼申し上げます。

アメリカだけでなく全世界を巻き込んだ同時多発テロ問題、国内における狂牛病問題と、いままでどおりの暮らしが維持できなくなるぐらいの衝撃的なニュースで、もちきりの

昨今ですが、いかがお過ごしでしょうか。

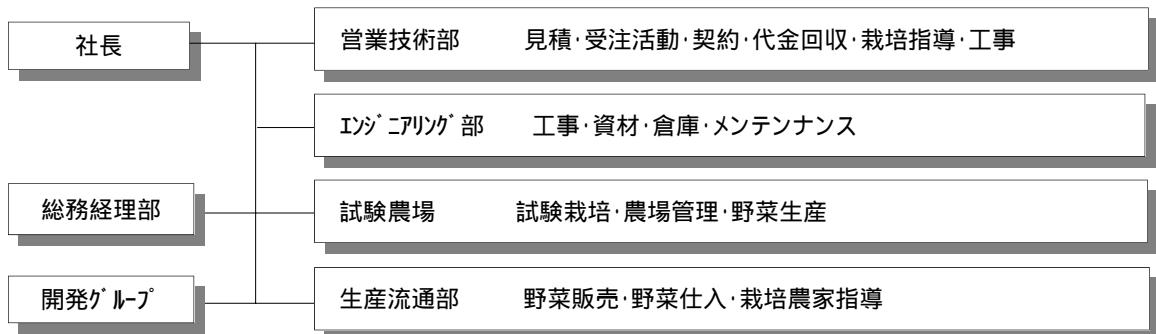
M式水耕も創業以来30年、水耕と共に邁進してまいりましたが、昨今の景気停滞のなか、新生M式として体質改善をはかるべく鋭意努力を続けてまいりましたが、さらにそれを推し進めるべくこの10月から別途ご案内させていただいておりますように5名の旧役員退任と、2名の新任役員登用の経営陣の一大刷新を実施いたしました。阿部前社長からバトンを受け私が社長の大役を拝命することとなりました。今回の改革は、役員層の若返りと共に意思決定・具体的行動のスピード化を指向したものであり、具体的な取組についても順次ご案内をさせていただきますが、まずは現在の経営規模にあった体制構築が最重要課題

として捉えており、長年ご愛顧いただいた関東営業所も廃止し、本社に一本化、サービス対応の専門部隊新設、新製品開発促進への取組など、社員一致協力して進めて参ります。また、価格体系についての見直しも逐次すすめ、より購入しやすい商品提案など、ひとつづつ着実に実現させていきたいと考えております。

肩をはらないで皆様に愛されるM式を再構築してまいりたいと考えております。おいおい皆様のところに直接出かけてご挨拶をさせていただきたいと考えておりますが、とりあえず紙面を借りてご挨拶を申しあげさせていただきます次第です。

(社長 村井信二)

M式の新組織概要



昇温機有償点検サービスのご案内 暖房シーズンに先駆けてお手入れを！

いよいよ冬シーズン到来が間近です。暖房関連機器のお手入れはお済みでしょうか。昨年度暖房期から約半年が経過しています。いざというとき困らないためには、機器の事前点検が大事になってきます。このたびM式水耕研究所では昇温機有償点検サービスを開始しました。基本メニュー+オプションメニューセットで29,800円の特別価格で、愛知、三重、岐阜、千葉の地域限定、10/25～11/20の期間限定でお申込を受け付けます。詳細はセールス迄お問い合わせください。(編集子)

期間限定  
29,800円

基本メニュー

- 1.昇温機の点検
- 2.油タンクの点検
- 3.排気筒の点検
- 4.温調配管の点検
- 5.ラインポンプの点検

+

オプションメニュー

- 1.循環ポンプの点検
- 2.コントローラーの点検 (センサー点検)